



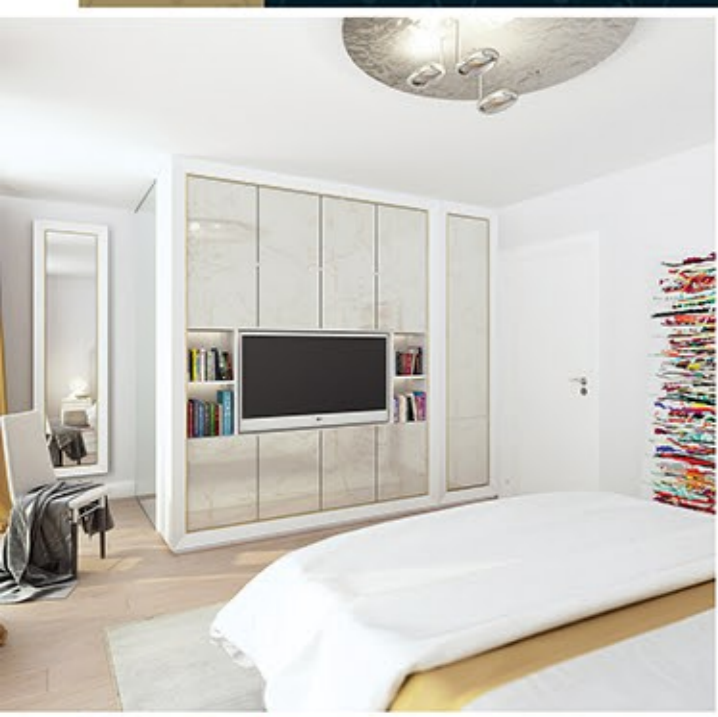
TOWNHOUSE 2

WILLKOMMEN IM
WOHNFÜHLWUNDER.



KLEINER
PRINZ

LUCILE-GRAHN-STR. 37
MÜNCHEN



OBJEKTbeschreibung

Luxus und Lebensgefühl in neuer Dimension
Das moderne Townhouse auf 3 Ebenen mit ca. 169 qm Wohnfläche liegt in unmittelbarer Nähe des Prinzregententheaters.

Mittelpunkt des Townhouse bildet das lichtdurchflutete Wohn/Esszimmer mit offener Küche von ca. 40 qm und Balkon mit Blick auf den begrünten Innenhof.

Im Obergeschoss befinden sich drei sehr geräumige Schlafzimmer mit 2 Designer-Bädern und einem weiteren Balkon. Ein luxuriöser Spa/Fitness-Bereich mit Terrassenausgang im Untergeschoss lädt ein, den Belastungen des Alltags zu entfliehen.

Das "Haus im Haus" - eine urbane Oase für die ganze Familie. Bei den Bildern handelt es sich um Renderings/Visualisierungen und unverbindliche Design-Vorschläge.



Einige Highlights dieses Townhouses:

- Hochwertiges Eichen-Dielenparkett von Weitzer
- 2 Designer Bäder mit Regendusche
- Moderne Einbauküche
- Bodentiefe Fenster mit 3-fach Verglasung
- Fußbodenheizung mit Einzelraumregelung
- Edle Innen-Türen Schreiner - Arbeit
- Gäste - WC
- Integrierte LED-Down-Lights
- Hochschalldämmende Eingangstüren
- Sonnenschutzrollos
- Süd/West Balkone und Terrassen
- Auf Wunsch Möblierung möglich
- Tiefgaragen- Stellplätze
- Videogegensprechanlage
- Fassadendämmung mit integrierter LED Gestaltung

AUSSTATTUNG



LAGEbeschreibung

Gelegen im schönen Haidhausen Grenze Bogenhausen bietet der Standort eine perfekte Symbiose aus Stadt und Natur. Ein vielfältiges kulinarisches Angebot bietet unter anderem Feinkost Käfer sowie zahlreiche Restaurants und Cafés. Auch Geschäfte des täglichen Bedarfs und viele kleine Boutiquen befinden sich in unmittelbarer Nähe.

Zudem hat diese exklusive Wohngegend ein umfassendes Kulturangebot, dessen Herzstück das Prinzregententheater ist. Sämtliche Schulen befinden sich in unmittelbarer Nähe. Die Münchener Innenstadt ist in wenigen Minuten mit öffentlichen Verkehrsmitteln zu erreichen; der Flughafen in ca. 25 Minuten mit dem Auto.

TOWNHOUSE 2



KLEINER
PRINZ

LUCILE-GRAHN-STR. 37
MÜNCHEN



*Sie wünschen einen Besichtigungstermin?
Bitte rufen Sie uns an oder schreiben Sie uns
eine Email.*

Ein Projekt der:
Rothemund GmbH & Co. KG
Objekt „Am Prinzregententheater“
Tölzer Str. 4, 82031 Grünwald

Weitere Informationen:
Telefon: 089/800 70 99 03
Fax: 089/800 70 99 09
info@kleinerprinzmunchen.de

www.kleinerprinzmunchen.de